

## Geografické rozšírenie gigantických nelietavých vtákov v tret'ohorách

Školiteľ: Martin Kunderát

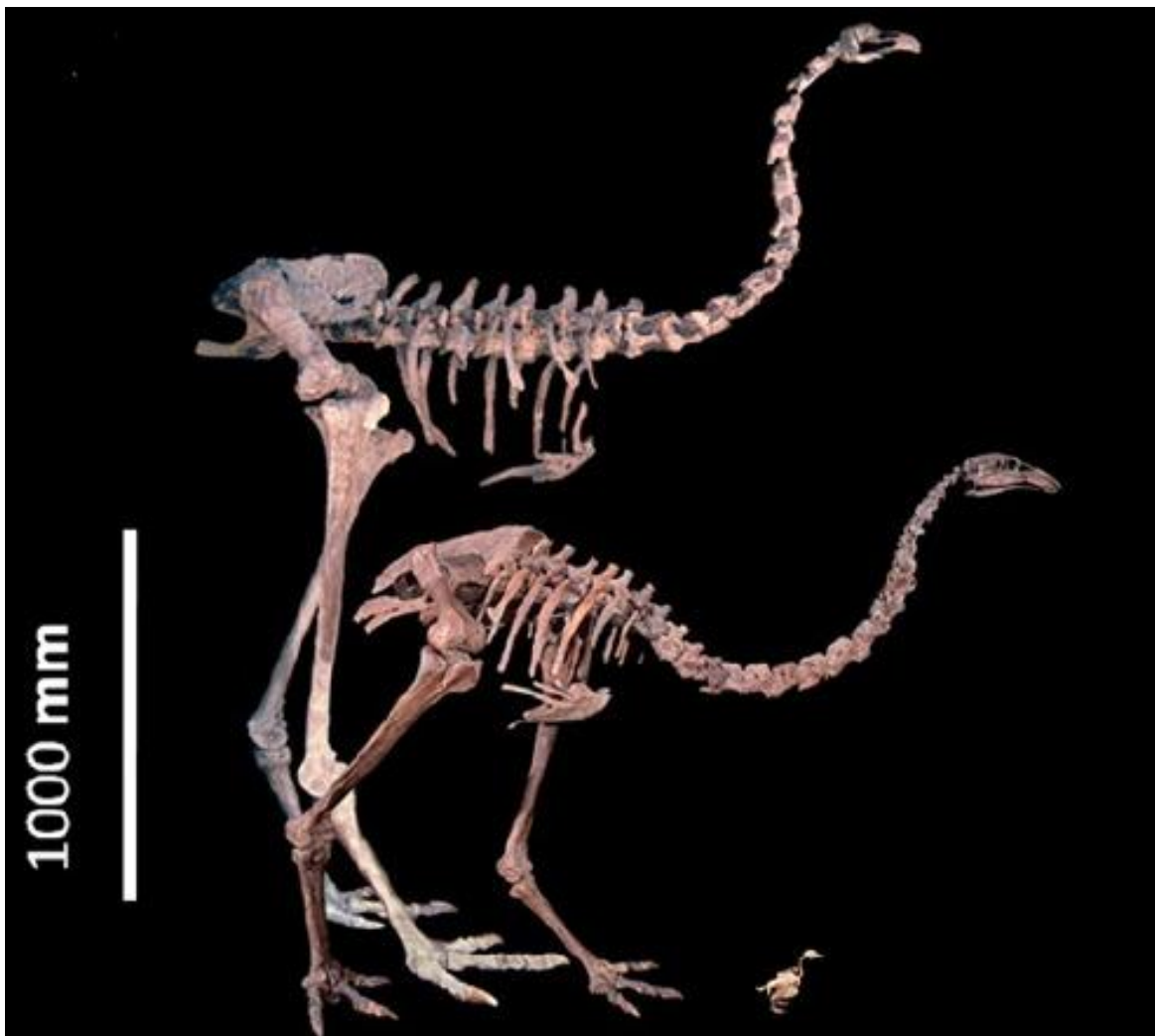
Kontakt: martin.kundrat@upjs.sk

### Anotácia

Tento projekt je určený pre študentov bakalárskeho stupňa zamerania geografia so záujmom pokračovať v jeho riešení i na úrovni magisterského a postgraduálneho štúdia. Téma práce je zameraná na časovo-priestorové mapovanie rozšírenia nelietavých vtákov so sklonom ku gigantizmu. Súčasťou bakalárskej práce je i praktická časť s modelovým typom pštrosa – rod *Struthio*. Cieľom práce je analyzovať zmeny v štruktúre vaječnej škrupiny recetnej formy a vzoriek škrupín pochádzajúcich z populácii pštrosov, ktoré obývali geografické oblasti v Európe a v Ázii.

Úlohou bakalárskeho projektu je:

1. vypracovať geografické rozšírenie tret'ohorných (vrátane recentu) vtákov, ktorý stratili schopnosť lietať a významne zväčšili veľkosť tela,
2. zistiť aké environmentálne faktory charakterizujú oblasti, ktoré tieto vtáky obývali,
3. popísať mikroštruktúru vaječnej škrupiny recetného druhu *Struthio camelus*,
4. posúdiť odlišnosti v mikroštruktúre škrupiny vyhynutých zástupcov daného rodu z iných geografických oblastí.



## Paleospeleologický výskum Volovských vrchov

Školiteľ: Martin Kunderát

Kontakt: martin.kundrat@upjs.sk

Školiteľ-konzultant: Gabriel Lešínský, Slovenské múzeum ochrany prírody a jaskyniarstva

Kontakt: gabishark@gmail.com

### Anotácia

Tento projekt je určený pre študentov bakalárskeho stupňa zamerania geografia s možnosťou pokračovania vo formáte diplomovej práce. Téma je určená fyzicky zdatným záujemcom o výskum jaskynných priestorov a identifikáciu pozostatkov stavovcov, ktoré v nej boli a/alebo budú objavené. Objektom výskumu je tzv. Klenutá jaskyňa známa tiež pod názvom Pivnica, ktorá sa nachádza v geomorfologickom celku Volovské vrchy a podcelku Kojšovská hoľa. Terénna činnosť bude realizovaná v spolupráci s odborným tímom Slovenského múzea ochrany prírody a jaskyniarstva. Počas predchádzajúcich výkopových prác boli objavené kostrové pozostatky mäsožravcov a kopytníkov, ktoré budú hlavným objektom výskumu študenta. Kostrové nálezy budú spracované z pohľadu speleologie – rekonštrukcia vzniku jaskynných priestorov, biogeografie – rozšírenie subrecentnej fauny a paleofauny, a tafonomicko-biologického – identifikácia a spôsob zachovania kostrových pozostatkov.

Úlohou bakalárskeho projektu je:

1. zostaviť prehľad rozšírenia jaskynných priestorov vo Volovských vrchoch,
2. zostaviť prehľad kostrových nálezov v jaskynných priestoroch Slovenského rudohoria,
3. podieľať sa na terénnom speleologickom výskum jaskyne Pivnica,
4. identifikovať a popísať kostrové nálezy z jaskyne Pivnica.

